



**КАК ДА БОЯДИСВАШ
ОЗО СПРЕЙ**

Тук ти даваме основна и важна информация, която ще ти е полезна, за да постигнеш оптимални резултати, използвайки спрей с боя.

Стъпки за оптимални резултати:

Преди да започнеш работа със спрей, трябва да направиш следните неща:

- Почисти повърхността от следи от прах, мазнини и ръжда.
- Ако е необходимо използвай основа(грунд) за боя.
- Разклати спрея поне минута след като си чул металното топче, за да може да се смеси добре боята. Може дори да обърнеш флакона наобратно
- Преди да нанесеш боя върху крайната повърхност, изпробвай я върху тестова повърхност, за да се увериш, че боята е добре смесена и да свикнеш с налягането на флакона.
- Дръж флакона на около 20 см от повърхността, защото ако разстоянието е по-малко, е по-вероятно боята да капе и тече, а ако го държиш на по-голямо разстояние, боята ще се разпръсне.
- Разстоянието може да варира в зависимост от това каква линия искаш или дюзата, която използваш.
- Препоръчително е да нанесеш няколко тънки слоя боя от колкото по-малко на брой дебели слоя.
- Първото нанасяне може да е леко прозрачно и да се наложи да направиш още няколко нанасяния за по-добра покривност.
- При нанасяне на повече от един слой, изчакай необходимото време за изсъхване на боята - обикновено около 15 мин.
- Когато приключиш, обърни флакона надолу и натисни дюзата за няколко секунди. Ще видиш, че боята постепенно спира да излиза след няколко секунди. Това означава, че както вътрешният клапан, така и капачката(дюзата) са почистени от боя, което предотвратява изсъхването на боята и така ще удължиш полезния живот и на спрея.



Нашите продукти имат срок на годност 10 години при правилно съхранение:

Температура: 10°C -30°C

Влажност: 60%

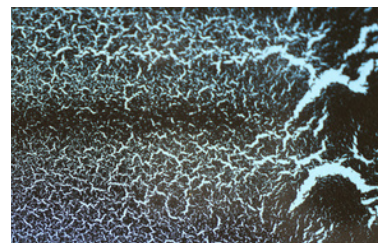
REF. N#	Nombre del color Color name	
		Serial number Route number Expiration Date
COD. BARRAS/BAR CODE		
	Opacity level	
		Outside endurance



Как да се справим с проблеми:

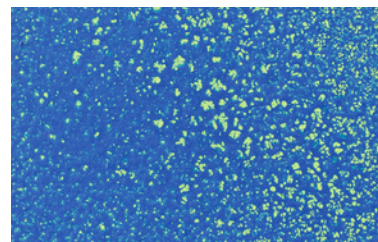
Пропукване

Пукнатини могат да се появят поради различни причини като сухо време или несъвместимост на боите. Решението е да спазваш времето за съхнене на всяка боя.



Балончета

Може да се появят при боядисване от прекалено близко разстояние или при висока температура. Решението е да нанасяш боята от правилното разстояние и да не рисуващ в прекалено горещо пространство.



Капки

Може да се появят поради три причини:

- Прекалено дебел слой боя
- Боядисване без да е направен предварително тест
- Не си разклатил флакона.



За да избегнеш тези проблеми:

- Боядисвай внимателно без да се наслоява боя
- Направи тест върху друга повърхност или във въздуха, докато почне да излиза боя
- Разклати добре флакона, докато чуеш смесителното топче.